

# パワーエレクトロニクス用プラスチックフィルムコンデンサ

## E62 (AC) 形 (円筒形メタライズドポリプロピレンフィルムコンデンサ)

### 特長

- 風力、太陽光発電などの各種インバータ、充放電に適した大容量、円筒形コンデンサです。
- 植物性由来の、環境負荷を考慮したオイル含浸コンデンサで、一部は不活性ガス充填タイプも可能です。
- 保安装置を標準で備えた、高い安全性のコンデンサです。

### ■製品仕様

項目	仕様
使用温度範囲	-40 ~ +70°C (+85°C / 自己温度上昇分含む)
保存温度範囲	-40 ~ +85°C
定格電圧 (U <sub>N</sub> )	420 ~ 4,000Vac
スタッドボルト(締付トルク)	M12×16 / 18 (15 ± 1Nm)
関連規格	IEC 61071
誘電体	ポリプロピレン
誘電体損失 (tan δ <sub>0</sub> )	2 × 10 <sup>-4</sup>
容量公差	± 10% (オプションで± 5% も可能)
安全機構	保安装置付 (内部圧力上昇時内部配線切断機構)
充填剤	オイル / 不活性ガス (オプション)
ケース	アルミニウム
環境対応	RoHS対応品



製品記号: (例) E62形 420VAC 60µF φ50×85Lmm G1端子

**E62 . G 85 - 603 G1 0 / H**

補助記号  
端子形状記号  
静電容量記号  
製品高さ記号  
製品外径記号  
形名

### ■標準品定格表

公称 静電容量 C <sub>N</sub> [µF]	寸法		直流 定格電圧 U <sub>R</sub> (DC) [Vdc]	端子 許容電流 (実効値) I <sub>max</sub> [Arms]	ピーク 電流 î [kA]	サージ 電流 I <sub>s</sub> [kA]	直列 抵抗成分 (代表値) R <sub>s</sub> [mΩ]	内部 インダクタンス (代表値) ESL [nH]	熱抵抗 (代表値) R <sub>th</sub> [K/W]	端子 記号	質量 [kg]	最小 発注 数量	製品記号
	径 φD [mm]	ケース 長さ L [mm]											
交流定格電圧 U <sub>N</sub> (AC): 420Vac			U <sub>rms</sub> : 300V U <sub>s</sub> : 1,050V 試験電圧 (T-T間) U <sub>TT</sub> : 1,050Vdc 試験電圧 (T-C間) U <sub>Tc</sub> : 3,000Vac										
42.5	60	80	700	20	0.8	2.5	2.3	90	9.3	Z1	0.3	720	E62.K80-433Z10/H
60	50	85	700	32	0.7	2.1	3.3	100	10.5	G1	0.2	105	E62.G85-603G10/H
75	60	105	700	40	0.8	2.5	2.1	110	7.1	C68	0.3	350	E62.K10-753C68/H
95	65	105	700	30	1.0	3.0	2.3	110	6.5	Z1	0.4	250	E62.L10-953Z10/H
100	65	95	700	40	1.15	3.45	3.1	100	7.2	G1	0.3	100	E62.L95-104G10/H
120	75	105	700	50	1.4	4.2	1.0	140	5.7	C6	0.5	30	E62.M10-124C60/H
130	65	109	700	40	1.2	3.6	3.4	110	6.3	G1	0.4	240	E62.L10-134G10/H
130	75	105	700	45	1.4	4.0	1.6	110	5.7	S2	0.5	32	E62.M10-134S20/H
150	65	135	700	35	1.2	3.6	4.4	110	5.1	G1	0.5	100	E62.L13-154G10/H
167	85	112	700	56	1.8	5.0	1.2	110	4.7	S2	0.7	170	E62.N11-174S20/H
170	85	105	700	50	2.0	6.0	0.82	140	5	C6	0.6	30	E62.N10-174C60/H
200	65	145	700	30	1.2	3.6	4.4	140	4.7	G1	0.5	150	E62.L14-204G10/H
217	95	112	700	56	2.4	7.0	1.1	110	4.2	S2	0.9	30	E62.P11-224S20/H
220	95	105	700	50	2.5	7.5	1.3	140	4.5	C6	0.8	30	E62.P10-224C60/H
250	85	176	700	80	3.0	10.0	1.2	160	3	C6	1.2	100	E62.N17-254C60/H
340	85	169	700	56	1.8	3.0	1.8	110	3.1	S2	1.0	75	E62.N16-344S20/H
400	85	245	700	80	4.5	13.5	0.68	160	2.1	C6	1.5	30	E62.N24-404C60/H
434	95	179	700	56	5.0	14.0	1.0	120	2.6	S2	1.3	63	E62.P17-434S20/H
470	95	176	700	80	5.3	15.9	0.53	160	2.7	C6	1.3	30	E62.P17-474C60/H
500	100	176	700	80	5.7	17.1	0.57	160	2.5	C6	1.5	30	E62.Q17-504C60/H
540	95	245	700	80	6.0	18.0	0.9	170	1.9	C6	2.2	39	E62.P24-544C60/H
2,000	136	320	700	100	15	20	0.6	190	1	C6	4.9	30	E62.S32-205C60/H

標準品定格表

公称 静電容量 $C_N$ 〔 $\mu F$ 〕	寸法		直流 定格電圧 $U_R$ (DC) 〔Vdc〕	端子 許容電流 (実効値) $I_{max}$ 〔Arms〕	ピーク 電流 $\hat{i}$ 〔kA〕	サージ 電流 $I_S$ 〔kA〕	直列 抵抗成分 (代表値) $R_S$ 〔m $\Omega$ 〕	内部 インダクタンス (代表値) $ESL$ 〔nH〕	熱抵抗 (代表値) $R_{th}$ 〔K/W〕	端子 記号	質量 〔kg〕	最小 発注 数量 〔個〕	製品記号
	径 $\phi D$ 〔mm〕	ケース 長さ L 〔mm〕											
交流定格電圧 $U_N$ (AC): 500Vac			$U_{rms}$ : 360V $U_S$ : 1,260V 試験電圧 (T-T間) $U_{TT}$ : 1,260Vdc 試験電圧 (T-C間) $U_{TC}$ : 3,000Vac										
30	60	80	840	20	0.7	2.2	2.4	90	9.3	Z1	0.3	600	E62.K80-303Z10/H
40	50	85	840	30	0.6	1.7	3.6	100	10.5	G1	0.2	525	E62.G85-403G10/H
50	55	85	840	25	0.7	2.1	4.4	110	9.5	G1	0.2	432	E62.H85-503G10/H
55	60	105	840	40	0.7	2.2	2.2	110	7.1	C68	0.3	350	E62.K10-553C68/H
70	65	105	840	30	0.9	2.8	2.4	110	6.5	Z1	0.4	250	E62.L10-703Z10/H
75	65	95	840	40	1.0	3.0	2.3	100	7.2	G1	0.3	300	E62.L95-753G10/H
100	65	135	840	40	0.9	2.7	4.3	120	5.1	G1	0.5	180	E62.L13-104G10/H
150	85	124	840	56	1.6	5.0	1.4	110	4.2	S2	0.8	145	E62.N12-154S20/H
200	75	176	840	56	2.8	8.4	1.5	130	3.4	S2	0.8	110	E62.M17-204S20/H
250	85	169	840	56	1.6	5.0	1.9	110	3.1	S2	1.0	85	E62.N16-254S20/H
300	95	176	840	80	4.1	12.3	1.1	160	2.7	C6	1.3	63	E62.P17-304C60/H
320	95	179	840	56	4.0	13	1.0	120	2.6	S2	1.3	63	E62.P17-324S20/H
620	116	245	840	100	9.0	15	0.58	160	1.6	C6	2.7	24	E62.R24-624C60/H
750	116	245	840	100	10	20	0.57	170	1.6	C6	2.7	30	E62.R24-754C60/H
1,000	136	245	840	100	14	20	0.56	170	1.3	C6	3.7	22	E62.S24-105C60/H
1,500	136	320	840	100	15	20	0.5	190	1	C6	4.9	14	E62.S32-155C60/H
交流定格電圧 $U_N$ (AC): 640Vac			$U_{rms}$ : 450V $U_S$ : 1,500V 試験電圧 (T-T間) $U_{TT}$ : 1,500Vdc 試験電圧 (T-C間) $U_{TC}$ : 3,000Vac										
15	50	62	1,000	25	0.24	0.7	2.9	100	14.4	G1	0.1	105	E62.G62-153G10/H
23	60	80	1,000	20	0.7	2.0	2.5	90	9.3	Z1	0.3	30	E62.K80-233Z10/H
30	50	85	1,000	33	0.5	1.4	3.9	100	10.5	G1	0.2	105	E62.G85-303G10/H
41	60	105	1,000	40	0.6	1.9	2.4	110	7.1	C68	0.3	30	E62.K10-413C68/H
50	65	95	1,000	40	0.8	2.4	3.4	100	7.2	G1	0.3	100	E62.L95-503G10/H
52	65	105	1,000	30	0.8	2.4	2.5	110	6.5	Z1	0.4	30	E62.L10-523Z10/H
68	65	109	1,000	30	0.9	2.7	3.7	100	6.3	G1	0.4	100	E62.L10-683G10/H
75	75	105	1,000	45	1.2	3.6	1.5	110	5.7	S2	0.5	32	E62.M10-753S20/H
80	85	105	1,000	45	1.3	3.8	1.5	110	5.0	S2	0.6	30	E62.N10-803S20/H
100	85	120	1,000	80	3.0	9.0	0.53	100	4.4	C6	0.9	30	E62.N12-104C60/H
120	95	105	1,000	50	1.9	5.8	1.20	110	4.5	S2	0.8	30	E62.P10-124S20/H
140	85	164	1,000	100	4.0	12	0.81	160	3.2	C6	1.0	30	E62.N16-144C60/H
155	85	149	1,000	56	1.4	4.0	1.8	110	3.5	S2	0.9	100	E62.N14-164S20/H
200	95	176	1,000	80	3.5	10.5	0.7	160	2.7	C6	1.3	30	E62.P17-204C60/H
220	95	159	1,000	56	1.8	5.0	1.7	130	2.9	S2	1.2	75	E62.P15-224S20/H
250	100	176	1,000	80	4.0	12.0	0.63	160	2.5	C6	1.5	30	E62.Q17-254C60/H
250	95	176	1,000	56	4.0	12.0	1.40	130	2.7	S2	1.3	30	E62.P17-254S20/H
350	116	176	1,000	80	5.6	16.8	0.57	160	2.2	C6	2.0	30	E62.R17-354C60/H
500	116	245	1,000	100	7.8	20.0	0.6	170	1.6	C6	2.7	30	E62.R24-504C60/H
750	116	320	1,000	100	12.0	20.0	0.64	190	1.2	C6	3.5	30	E62.R32-754C60/H
800	136	245	1,000	100	12.8	20.0	0.63	170	1.3	C6	3.7	20	E62.S24-804C60/H
1,000	136	320	1,000	100	15.6	20.0	0.62	190	1.0	C6	4.9	30	E62.S32-105C60/H
交流定格電圧 $U_N$ (AC): 680Vac			$U_{rms}$ : 480V $U_S$ : 1,680V 試験電圧 (T-T間) $U_{TT}$ : 1,680Vdc 試験電圧 (T-C間) $U_{TC}$ : 3,000Vac										
17.5	60	80	1,120	20	0.6	1.7	2.6	90	9.3	Z1	0.3	600	E62.K80-183Z10/H
31	60	105	1,120	40	0.6	1.7	2.6	110	7.1	C68	0.3	30	E62.K10-313C68/H
39	65	105	1,120	30	0.7	2.1	2.7	110	6.5	Z1	0.4	250	E62.L10-393Z10/H
60	75	105	1,120	43	1.1	3.3	1.6	110	5.7	S2	0.5	32	E62.M10-603S20/H
68	85	105	1,120	45	1.2	3.6	1.5	110	5.0	S2	0.6	180	E62.N10-683S20/H
86	85	124	1,120	56	1.3	4.0	1.6	110	4.2	S2	0.8	145	E62.N12-863S20/H
100	100	105	1,120	56	1.8	5.5	1.3	110	4.2	S2	0.9	30	E62.Q10-104S20/H
100	95	120	1,120	80	3.0	10.0	1.1	150	3.9	C6	0.9	30	E62.P12-104C60/H
150	116	124	1,120	80	5.0	14.0	0.95	150	3.2	C6	1.3	30	E62.R12-154C60/H
152	95	149	1,120	56	1.6	5.0	1.7	110	3.1	S2	1.1	75	E62.P14-154S20/H
180	95	176	1,120	56	4.0	11.0	1.4	130	2.7	S2	1.3	30	E62.P17-184S20/H
200	100	176	1,120	80	3.7	11.1	0.66	160	2.5	C6	1.5	30	E62.Q17-204C60/H
280	116	176	1,120	80	5.1	15.3	0.6	160	2.2	C6	2.0	30	E62.R17-284C60/H
400	116	245	1,120	100	7.3	20.0	0.6	170	1.6	C6	2.7	30	E62.R24-404C60/H
600	136	245	1,120	100	10.7	20.0	0.56	170	1.3	C6	3.7	30	E62.S24-604C60/H
800	136	320	1,120	100	14.8	20.0	0.63	190	1.0	C6	4.9	30	E62.S32-804C60/H

# パワーエレクトロニクス用プラスチックフィルムコンデンサ

## 標準品定格表

公称 静電容量 $C_N$ [ $\mu F$ ]	寸法		直流 定格電圧 $U_R$ (DC) [Vdc]	端子 許容電流 (実効値) $I_{max}$ [Arms]	ピーク 電流 $\hat{i}$ [kA]	サージ 電流 $I_S$ [kA]	直列 抵抗成分 (代表値) $R_S$ [m $\Omega$ ]	内部 インダクタンス (代表値) $ESL$ [nH]	熱抵抗 (代表値) $R_{th}$ [K/W]	端子 記号	質量 [kg]	最小 発注 数量 [個]	製品記号
	径 $\phi D$ [mm]	ケース 長さ $L$ [mm]											
交流定格電圧 $U_N$ (AC): 750Vac			$U_{rms}$ : 530V $U_S$ : 1,900V 試験電圧 (T-T間) $U_{TT}$ : 1,890Vdc 試験電圧 (T-C間) $U_{TC}$ : 3,000Vac										
10	50	62	1,260	20	0.4	1.2	3.1	110	14.4	G1	0.1	105	E62.G62-103G10/H
13	60	80	1,260	20	0.5	1.4	2.8	90	9.3	Z1	0.3	600	E62.K80-133Z10/H
20	50	85	1,260	27	0.4	1.2	4.2	100	10.5	G1	0.2	105	E62.G85-203G10/H
24	60	105	1,260	40	0.5	1.4	2.9	110	7.1	C68	0.3	350	E62.K10-243C68/H
30	65	105	1,260	30	0.6	1.8	3.2	110	6.5	Z1	0.4	30	E62.L10-303Z10/H
33	65	95	1,260	37	0.7	2.0	3.6	100	7.2	G1	0.3	100	E62.L95-333G10/H
40	65	109	1,260	30	0.7	2.0	5.6	120	6.3	G1	0.4	240	E62.L10-403G10/H
47	75	105	1,260	43	1.0	2.9	1.9	110	5.7	S2	0.5	208	E62.M10-473S20/H
60	65	145	1,260	35	0.7	2.0	6.2	140	4.7	G1	0.5	140	E62.L14-603G10/H
60	85	105	1,260	45	1.2	3.7	1.5	110	5.0	S2	0.6	160	E62.N10-603S20/H
65	85	124	1,260	56	1.1	3.0	1.8	110	4.2	S2	0.8	150	E62.N12-653S20/H
75	95	105	1,260	56	1.5	4.6	1.4	110	4.5	S2	0.8	30	E62.P10-753S20/H
80	100	105	1,260	43	4.6	5.0	1.3	110	4.2	S2	0.9	30	E62.Q10-803S20/H
116	95	149	1,260	56	1.4	4.0	1.8	110	3.1	S2	1.1	84	E62.P14-124S20/H
150	95	176	1,260	56	3.1	9.3	1.4	130	2.7	S2	1.3	63	E62.P17-154S20/H
150	100	176	1,260	80	3.1	9.3	0.7	160	2.5	C6	1.5	30	E62.Q17-154C60/H
220	116	176	1,260	80	4.5	13.5	0.61	160	2.2	C6	2.0	30	E62.R17-224C60/H
330	116	245	1,260	100	6.8	20.0	0.61	170	1.6	C6	2.7	30	E62.R24-334C60/H
350	116	245	1,260	100	6.8	20.0	0.59	160	1.6	C6	2.7	27	E62.R24-354C60/H
500	136	245	1,260	100	10.1	20.0	0.56	170	1.3	C6	3.7	20	E62.S24-504C60/H
600	136	320	1,260	100	12.4	20.0	0.64	190	1.0	C6	4.9	30	E62.S32-604C60/H
交流定格電圧 $U_N$ (AC): 850Vac			$U_{rms}$ : 600V $U_S$ : 2,100V 試験電圧 (T-T間) $U_{TT}$ : 2,100Vdc 試験電圧 (T-C間) $U_{TC}$ : 3,000Vac										
10.5	60	80	1,400	20	0.4	1.3	2.9	90	9.3	Z1	0.3	600	E62.K80-113Z10/H
15	50	85	1,400	25	0.3	0.9	4.6	80	10.5	G1	0.2	483	E62.G85-153G10/H
16	50	85	1,400	30	0.4	1.1	4.5	100	10.5	G1	0.2	483	E62.G85-163G10/H
19	60	105	1,400	40	0.4	1.3	3.1	110	7.1	C68	0.3	350	E62.K10-193C68/H
24.5	65	105	1,400	30	0.6	1.7	3.4	110	6.5	Z1	0.4	300	E62.L10-253Z10/H
25	65	95	1,400	40	0.6	1.7	3.9	100	7.2	G1	0.3	280	E62.L95-253G10/H
30	65	109	1,400	30	0.6	1.7	4.4	110	6.3	G1	0.4	250	E62.L10-303G10/H
33	75	105	1,400	40	0.8	2.3	1.9	110	5.7	S2	0.5	224	E62.M10-333S20/H
47	85	105	1,400	45	1.1	3.2	1.6	110	5.0	S2	0.6	150	E62.N10-473S20/H
50	65	145	1,400	25	1	2	6	120	5	G1	0.5	130	E62.L14-503G10/H
60	95	105	1,400	50	1	4	1	110	5	S2	0.8	120	E62.P10-603S20/H
80	85	176	1,400	80	2	5	2	160	3	C6	1.2	95	E62.N17-803C60/H
94	95	149	1,400	56	1	4	2	110	3	S2	1.1	84	E62.P14-943S20/H
120	95	176	1,400	80	3	8	1	160	3	C6	1.3	30	E62.P17-124C60/H
130	100	176	1,400	80	3	9	1	160	3	C6	1.5	60	E62.Q17-134C60/H
180	116	176	1,400	80	4	12	1	160	2	C6	2.0	39	E62.R17-184C60/H
270	116	245	1,400	100	6	19	1	170	2	C6	2.7	24	E62.R24-274C60/H
400	136	245	1,400	100	9	20	1	170	1	C6	3.7	34	E62.S24-404C60/H
500	136	320	1,400	100	11	20	0	190	1	C6	4.9	14	E62.S32-504C60/H
交流定格電圧 $U_N$ (AC): 1,000Vac			$U_{rms}$ : 720V $U_S$ : 2,500V 試験電圧 (T-T間) $U_{TT}$ : 2,520Vdc 試験電圧 (T-C間) $U_{TC}$ : 3,500Vac										
4.7	50	62	1,680	25	0.5	1.4	3.6	110	14.4	G1	0.1	945	E62.G62-472G10/H
6.8	60	80	1,680	20	0.7	2.2	2.4	90	9.3	Z1	0.3	680	E62.K80-682Z10/H
8	50	85	1,680	26	0.5	1.4	4.0	120	10.5	G1	0.2	105	E62.G85-802G10/H
10	50	85	1,680	26	0.6	1.7	3.6	100	10.5	G1	0.2	105	E62.G85-103G10/H
12	55	85	1,680	30	0.7	2.1	3.0	110	9.5	G1	0.2	108	E62.H85-123G10/H
13	60	105	1,680	40	0.7	2.2	2.3	110	7.1	C68	0.3	250	E62.K10-133C68/H
16	65	95	1,680	40	1.0	2.9	3.3	110	7.2	G1	0.3	100	E62.L95-163G10/H
18	65	95	1,680	40	1.0	3.0	3.2	100	7.2	G1	0.3	100	E62.L95-183G10/H
20	75	105	1,680	50	1.2	3.5	1.2	140	5.7	C6	0.5	30	E62.M10-203C60/H
28	85	105	1,680	50	1.6	4.9	0.94	140	5.0	C6	0.6	30	E62.N10-283C60/H
33	95	105	1,680	50	1.9	5.7	0.85	140	4.5	C6	0.8	30	E62.P10-333C60/H
36	85	124	1,680	56	1.6	5.0	1.4	110	4.2	S2	0.8	145	E62.N12-363S20/H
64	95	149	1,680	56	2.1	6.0	1.5	110	3.1	S2	1.1	75	E62.P14-643S20/H
68	95	176	1,680	80	3.9	11.7	0.65	160	2.7	C6	1.3	30	E62.P17-683C60/H
80	100	176	1,680	80	4.6	13.8	0.61	160	2.5	C6	1.5	30	E62.Q17-803C60/H
120	116	176	1,680	80	7.0	20.0	0.54	160	2.2	C6	2.0	30	E62.R17-124C60/H
180	116	245	1,680	100	10.4	20.0	0.57	170	1.6	C6	2.7	30	E62.R24-184C60/H
220	116	320	1,680	100	14.2	20.0	0.64	180	1.2	C6	3.5	30	E62.R32-224C60/H
250	136	245	1,680	100	14.5	20.0	0.54	170	1.3	C6	3.7	30	E62.S24-254C60/H
330	136	320	1,680	100	15.0	20.0	0.61	190	1.0	C6	4.9	28	E62.S32-334C60/H

PLASTIC FILM CAPACITORS

標準品定格表

公称 静電容量 $C_N$ 〔 $\mu F$ 〕	寸法		直流 定格電圧 $U_R$ (DC) 〔Vdc〕	端子 許容電流 (実効値) $I_{max}$ 〔Arms〕	ピーク 電流 $\hat{i}$ 〔kA〕	サージ 電流 $I_S$ 〔kA〕	直列 抵抗成分 (代表値) $R_S$ 〔m $\Omega$ 〕	内部 インダクタンス (代表値) $ESL$ 〔nH〕	熱抵抗 (代表値) $R_{th}$ 〔K/W〕	端子 記号	質量 〔kg〕	最小 発注 数量 〔個〕	製品記号
	径 $\phi D$ 〔mm〕	ケース 長さ $L$ 〔mm〕											
交流定格電圧 $U_N$ (AC): 1,200Vac			$U_{rms} : 850V$ $U_S : 3,000V$ 試験電圧 (T-T間) $U_{TT} : 3,000Vdc$ 試験電圧 (T-C間) $U_{TC} : 4,000Vac$										
5	60	80	2,000	20	0.6	1.9	2.6	90	9.3	Z1	0.3	600	E62.K80-502Z10/H
6.8	50	85	2,000	33	0.5	1.5	3.7	100	10.5	G1	0.2	483	E62.G85-682G10/H
9.5	60	105	2,000	40	0.6	1.9	2.5	110	7.1	C68	0.3	350	E62.K10-952C68/H
10	65	95	2,000	40	0.7	2.1	3.7	100	7.2	G1	0.3	100	E62.L95-103G10/H
12	65	105	2,000	30	0.8	2.4	2.9	110	6.5	Z1	0.4	250	E62.L10-123Z10/H
15	65	109	2,000	40	0.8	2.4	3.9	120	6.3	G1	0.4	250	E62.L10-153G10/H
20	65	135	2,000	30	0.8	2.4	4.7	120	5.1	G11	0.5	180	E62.L13-203G11/H
26.5	85	124	2,000	56	1.4	4.0	1.6	110	4.2	S2	0.8	145	E62.N12-273S20/H
30	65	160	2,000	40	1.0	3.0	5.3	130	4.3	G1	0.6	130	E62.L16-303G10/H
32	100	105	2,000	50	2.0	6.0	0.79	140	4.2	C6	0.9	108	E62.Q10-323C60/H
33	85	140	2,000	56	1.3	4.0	2.2	140	3.7	S2	0.9	105	E62.N14-333S20/H
33	85	176	2,000	80	2.2	7.0	1.3	160	3.0	C6	1.2	105	E62.N17-333C60/H
40	85	176	2,000	80	2.7	8.1	0.76	160	3.0	C6	1.2	85	E62.N17-403C60/H
47	95	149	2,000	56	1.8	5.0	1.6	110	3.1	S2	1.1	78	E62.P14-473S20/H
53	85	245	2,000	80	4.0	11.0	1.0	160	2.1	C6	1.7	65	E62.N24-533C60/H
68	85	280	2,000	80	3.6	10.8	0.81	160	1.9	C6	1.8	55	E62.N28-683C60/H
80	95	245	1,900	80	5.0	15.0	1.0	170	1.9	C6	1.8	42	E62.P24-803C60/H
100	116	176	2,000	80	3.2	9.6	1.0	150	2.2	C6	2.0	30	E62.R17-104C60/H
150	116	280	2,000	100	8.0	20.0	1.4	180	1.4	C6	3.1	30	E62.R28-154C60/H
交流定格電圧 $U_N$ (AC): 1,350Vac			$U_{rms} : 960V$ $U_S : 3,300V$ 試験電圧 (T-T間) $U_{TT} : 3,375Vdc$ 試験電圧 (T-C間) $U_{TC} : 4,200Vac$										
4	50	85	2,250	26	0.3	1.0	5.0	120	10.5	G1	0.2	105	E62.G85-402G10/H
5	50	85	2,250	25	0.4	1.2	4.4	100	10.5	G1	0.2	105	E62.G85-502G10/H
6.8	55	85	2,250	25	0.5	1.6	4.0	110	9.5	G1	0.2	108	E62.H85-682G10/H
10	75	105	2,250	45	0.8	2.3	1.6	140	5.7	C6	0.5	30	E62.M10-103C60/H
15	85	105	2,250	50	1.1	3.3	1.2	120	5.0	C6	0.6	30	E62.N10-153C60/H
16	85	105	2,250	50	1.2	3.7	1.1	140	5.0	C6	0.6	30	E62.N10-163C60/H
20	95	105	2,250	50	1.5	4.6	0.96	140	4.5	C6	0.8	30	E62.P10-203C60/H
22	75	176	2,250	80	1.9	5.7	0.97	160	3.4	C6	0.8	30	E62.M17-223C60/H
40	95	176	2,250	80	3.1	9.3	0.71	160	2.7	C6	1.3	30	E62.P17-403C60/H
47	100	176	2,250	80	3.6	10.8	0.67	160	2.5	C6	1.5	30	E62.Q17-473C60/H
68	100	245	2,250	80	5.0	15.0	1.0	160	1.8	C6	2.0	30	E62.Q24-683C60/H
68	116	176	2,250	80	5.3	15.9	0.59	160	2.2	C6	2.0	30	E62.R17-683C60/H
100	116	245	2,250	100	7.7	20.0	0.6	170	1.6	C6	2.7	30	E62.R24-104C60/H
150	136	245	2,250	100	11.6	20.0	0.56	170	1.3	C6	3.7	30	E62.S24-154C60/H
200	136	320	2,250	100	15.0	20.0	0.62	190	1.0	C6	4.9	26	E62.S32-204C60/H
交流定格電圧 $U_N$ (AC): 1,700Vac			$U_{rms} : 1,200V$ $U_S : 4,200V$ 試験電圧 (T-T間) $U_{TT} : 4,200Vdc$ 試験電圧 (T-C間) $U_{TC} : 5,000Vac$										
4	75	105	2,800	48	0.8	1.8	2.8	140	5.7	C6	0.5	420	E62.M10-402C60/H
6.8	75	105	2,800	46	0.7	2.0	1.8	140	5.7	C6	0.5	240	E62.M10-682C60/H
10	85	105	2,800	50	1.0	2.9	1.3	140	5.0	C6	0.6	170	E62.N10-103C60/H
12	95	105	2,800	50	1.2	3.5	1.2	140	4.5	C6	0.8	132	E62.P10-123C60/H
12	75	176	2,800	80	1.9	5.7	1.4	160	3.4	C6	0.8	135	E62.M17-123C60/H
25	95	176	2,800	80	2.4	7.3	0.8	160	2.7	C6	1.3	66	E62.P17-253C60/H
30	100	176	2,800	80	2.9	8.7	0.73	160	2.5	C6	1.5	54	E62.Q17-303C60/H
40	116	176	2,800	80	3.9	11.7	0.65	160	2.2	C6	2.0	42	E62.R17-403C60/H
60	116	245	2,800	100	5.8	17.4	0.64	170	1.6	C6	2.7	24	E62.R24-603C60/H
90	136	245	2,800	100	8.7	20.0	0.58	170	1.3	C6	3.7	18	E62.S24-903C60/H
100	136	280	2,800	100	8.0	20.0	0.94	190	1.2	C6	4.3	16	E62.S28-104C60/H
125	136	320	2,800	100	12.1	20.0	0.64	190	1.0	C6	4.9	26	E62.S32-134C60/H
交流定格電圧 $U_N$ (AC): 2,000Vac			$U_{rms} : 1,400V$ $U_S : 5,100V$ 試験電圧 (T-T間) $U_{TT} : 5,100Vdc$ 試験電圧 (T-C間) $U_{TC} : 5,800Vac$										
10	75	176	3,400	40	1.2	3.5	2.1	170	3.4	C6	0.8	30	E62.M17-103C60/H
15	95	176	3,400	40	1.0	3.1	1.6	170	2.7	C6	1.3	72	E62.P17-153C60/H
20	100	176	3,400	50	2.3	7.0	1.3	160	2.5	C6	1.5	30	E62.Q17-203C60/H
30	116	176	3,400	50	3.6	10.8	1.0	160	2.2	C6	2.0	30	E62.R17-303C60/H
40	116	320	3,400	80	4.6	13.8	1.1	190	1.2	C6	3.5	21	E62.R32-403C60/H
50	136	245	3,400	100	9.0	20.0	0.88	170	1.3	C6	3.7	22	E62.S24-503C60/H
54	116	320	3,400	80	5.9	17.7	1.1	180	1.2	C6	3.5	30	E62.R32-543C60/H
60	116	320	3,400	100	6.0	18.0	1.0	180	1.2	C6	3.5	39	E62.R32-603C60/H
90	136	320	3,400	100	9.7	20.0	1.0	190	1.0	C6	4.9	26	E62.S32-903C60/H

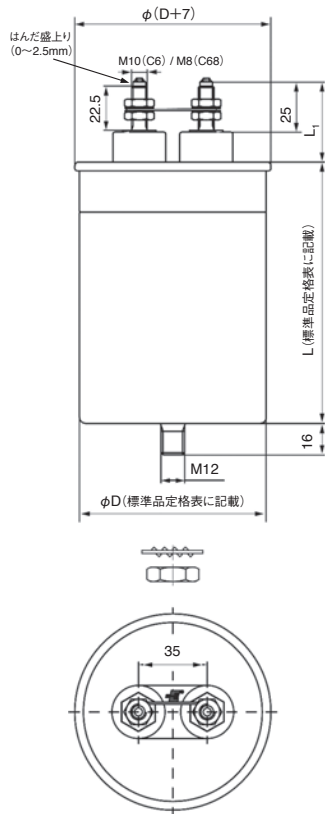
# パワーエレクトロニクス用プラスチックフィルムコンデンサ

## ■標準品定格表

公称 静電容量 $C_N$ 〔 $\mu F$ 〕	寸法		直流 定格電圧 $U_R (DC)$ 〔Vdc〕	端子 許容電流 (実効値) $I_{max}$ 〔Arms〕	ピーク 電流 $\hat{i}$ 〔kA〕	サージ 電流 $I_S$ 〔kA〕	直列 抵抗成分 (代表値) $R_S$ 〔m $\Omega$ 〕	内部 インダクタンス (代表値) $ESL$ 〔nH〕	熱抵抗 (代表値) $R_{th}$ 〔K/W〕	端子 記号	質量 〔kg〕	最小 発注 数量 〔個〕	製品記号
	径 $\phi D$ 〔mm〕	ケース 長さ $L$ 〔mm〕											
交流定格電圧 $U_N (AC): 2,100Vac$			$U_{rms} : 1,500V$ $U_S : 5,400V$ 試験電圧 (T-T間) $U_{TT} : 5,400Vdc$ 試験電圧 (T-C間) $U_{TC} : 6,200Vac$										
13	95	176	3,600	80	2.6	8.0	1.3	160	2.7	C6	1.3	72	E62.P17-133C60/H
33	116	205	3,600	80	3.3	9.9	1.2	150	1.9	CR	2.4	39	E62.R20-333C60/H
40	116	320	3,600	100	5.4	16.2	1.1	180	1.2	CR	3.5	21	E62.R32-403CR0/H
60	136	320	3,600	100	7.9	20.0	1.0	190	1.0	CR	4.9	28	E62.S32-603CR0/H
70	136	320	3,600	100	8.0	20.0	1.1	190	1.0	CR	4.9	30	E62.S32-703CR0/H
交流定格電圧 $U_N (AC): 2,400Vac$			$U_{rms} : 1,700V$ $U_S : 6,000V$ 試験電圧 (T-T間) $U_{TT} : 6,000Vdc$ 試験電圧 (T-C間) $U_{TC} : 6,800Vac$										
6.8	75	176	4,000	40	0.9	2.8	2.5	160	3.4	C6	0.8	120	E62.M17-682C60/H
10	85	176	4,000	40	1.4	4.2	1.9	170	3.0	C6	1.2	80	E62.N17-103C60/H
20	116	176	4,000	50	2.7	8.0	1.6	160	2.2	C6	2.0	42	E62.R17-203C61/H
22	116	176	4,000	50	2.8	8.7	1.1	160	2.2	CR	2.0	39	E62.R17-223CR0/H
25	136	176	4,000	80	5.6	16.8	0.59	160	1.9	CR	2.6	30	E62.S17-253CR0/H
33	136	245	4,000	100	7.5	20.0	0.6	160	1.3	CR	3.7	22	E62.S24-333CR0/H
交流定格電圧 $U_N (AC): 4,000Vac$			$U_{rms} : 2,800V$ $U_S : 7,500V$ 試験電圧 (T-T間) $U_{TT} : 7,500Vdc$ 試験電圧 (T-C間) $U_{TC} : 8,200Vac$										
0.2	75	105	5,000	16	0.7	2.2	5.1	150	5.7	CR	0.6	340	E62.M10-201CR0/H
1.0	75	120	5,000	40	0.8	2.4	3.9	150	5.0	CR	0.6	240	E62.M12-102CR0/H
1.8	85	120	5,000	40	1.4	4.0	2.7	150	4.4	CR	0.9	180	E62.N12-182CR0/H
1.9	95	120	5,000	40	1.4	4.0	2.6	150	3.9	CR	0.9	174	E62.P12-192CR0/H
2.2	95	120	5,000	40	1.7	5.1	2.0	150	3.9	CR	0.9	120	E62.P12-222CR0/H
4.7	95	205	5,000	40	3.7	11.1	1.2	170	2.3	CR	1.6	57	E62.P20-472CR0/H
6.0	116	205	5,000	80	4.7	14.1	0.8	160	1.9	CR	2.7	45	E62.R20-602CR0/H
10	116	280	5,000	50	6.0	18.0	2.6	180	1.4	CR	3.1	27	E62.R28-103CR0/H

■ E62 形 形状および外形寸法

**C6/C68 端子**  
(対応ケース径：φ60～136mm)



**CR 端子**  
(対応ケース径：φ75～136mm)

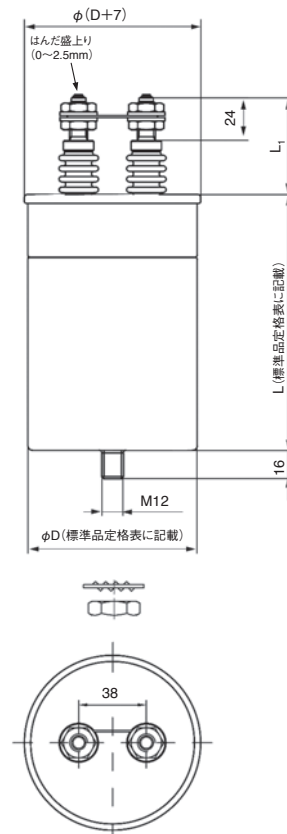


表. 共通仕様

項目	内容
端子記号	C6 / C68
ケース材質	アルミニウム
スタッドボルト	M12
蓋	アルミニウム (巻締密封)
端子	C6 端子
	M10ボルト端子、樹脂ブッシング
	締付けトルク：9Nm
	端子最大許容電流：100A
C68 端子	M8ボルト端子、樹脂ブッシング
	締付けトルク：4Nm
	端子最大許容電流：50A
保護規格	IP00

表. 共通仕様

項目	内容
端子記号	CR
ケース材質	アルミニウム
スタッドボルト	M12
蓋	アルミニウム (巻締密封)
端子	M10ボルト端子、セラミックブッシング
	締付けトルク：9Nm
	端子最大許容電流：100A
保護規格	IP00

表. 各部寸法

(単位：mm)

φD	L <sub>1</sub>	絶縁距離	
		空間	沿面
60	41	19	23
65	41	19	23
75	41	15	25
85	41	15	25
95	41	15	25
100	41	15	25
116	37	15	25
136	36	15	25

表. 各部寸法

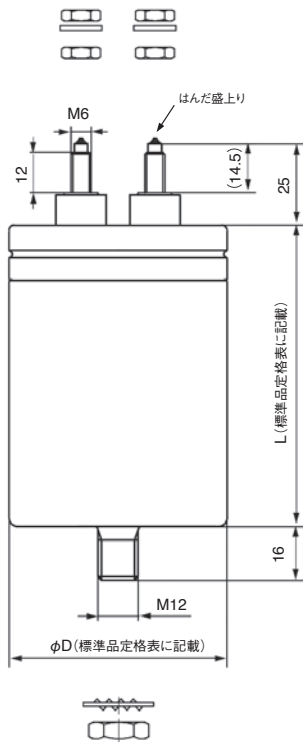
(単位：mm)

φD	L <sub>1</sub>	絶縁距離	
		空間	沿面
75	56	17	54
85	56	17	54
95	56	17	54
100	56	17	54
116	54	17	54
136	51	17	54

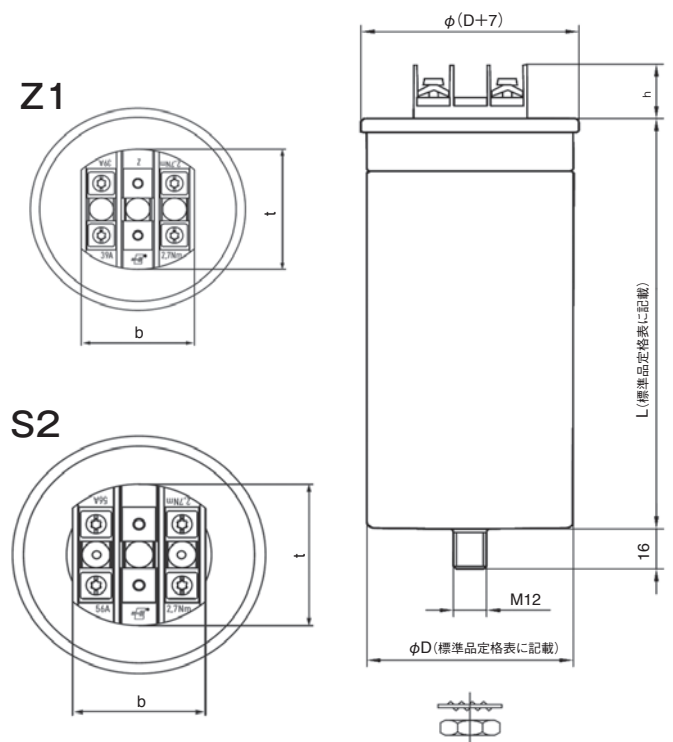
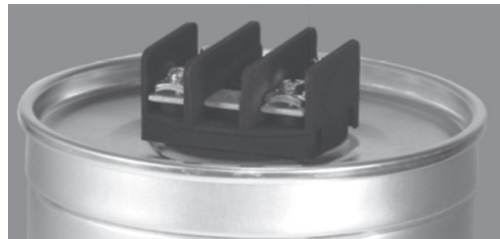
# パワーエレクトロニクス用プラスチックフィルムコンデンサ

## ■ E62 形 形状および外形寸法

**G1 端子**  
(対応ケース径：φ50/55/65mm)



**Z1 / S2 端子**  
(単相用、対応ケース径：φ60～136mm)



PLASTIC FILM CAPACITORS

表．共通仕様

項目	内容
端子記号	G1
ケース材質	アルミニウム
スタッドボルト	M12
蓋	樹脂、ラバー
端子	M6ボルト端子、樹脂ブッシング
	締付けトルク：2Nm 端子最大許容電流：40A
保護規格	IP00

表．共通仕様

項目	内容		
端子記号	Z1 / S2		
ケース材質	アルミニウム		
スタッドボルト	M12		
蓋	アルミニウム (巻締密封)		
端子	Z1	適合配線 (撚線)：10mm <sup>2</sup> 接続用端子：幅<11mm, M4ネジ用 端子ねじ：Torx T20, 締付 2.7Nm 端子最大許容電流：39A 空間絶縁距離：16mm 沿面絶縁距離：16mm	
		S2	適合配線 (撚線)：16mm <sup>2</sup> 接続用端子：幅<12mm, M4ネジ用 端子ねじ：Torx T20, 締付 2.7Nm 端子最大許容電流：56A 空間絶縁距離：14mm 沿面絶縁距離：15mm
	保護規格	IP00	

表．各部寸法

(単位：mm)

φD	絶縁距離	
	空間	沿面
50	10	15
55	10	16
65	10	21

表．各部寸法

項目	Z1端子	S2端子	
		φD ≤ 100mm	φD ≥ 116mm
h	22	23	18
b	41	47	47
t	43.5	53	53