

E53H (DC) 形 (直流用円筒形メタライズドポリプロピレンフィルムコンデンサ)

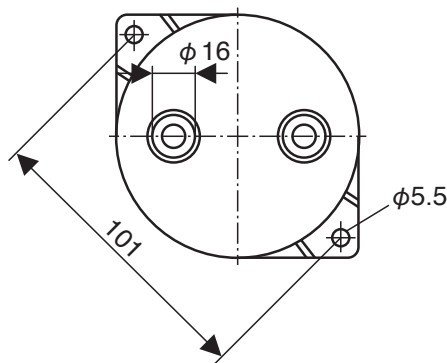
特長

- 高耐圧、低インダクタンスに特化した円筒形コンデンサです。
- 植物性由来の、環境への影響を考慮した樹脂を充填したコンデンサです。
- 直流用で、端子を同一方向へ配置したタイプです。

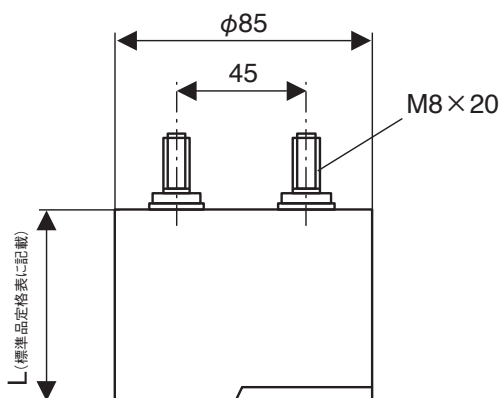
製品仕様

項目	仕様
使用温度範囲	-25 ~ +70°C (+85°C / 自己温度上昇分含む)
保存温度範囲	-40 ~ +85°C
定格電圧 (UN)	600 ~ 2,200V.DC
端子 (締付トルク)	M8 × 20 (4Nm)
関連規格	IEC 61071
誘電体	ポリプロピレン
誘電体損失 (tan δ ₀)	2 × 10 ⁻⁴
静電容量許容差	± 10% (オプションで± 5%も可能)
安全機構	無し
充填剤	固体ポリウレタン樹脂
ケース	樹脂 (UL94V-0)
環境対応	RoHS対応品

形状および外形寸法



項目	内容
端子記号	H1
ケース材質	樹脂 (UL94V-0)
端子	片側端子 M8 × 20
	締付けトルク: 4Nm 端子最大許容電流: 100A
保護規格	IP00



製品記号: (例) E53形 1,100V.DC 100μF φ85×64Lmm H4端子

E53 . N 64 - 104 H4 0 / H

補助記号
端子形状記号
静電容量記号
製品高さ記号
製品外径記号
形名

E53H (DC) 形

標準品定格表

公称 静電容量 C_N (μ F)	寸法		定格 リップル電圧 U_r (V)	サージ 電圧 U_s (V)	端子間 試験電圧 U_{TT} (V)	直列 抵抗成分 (代表値) R_s (m Ω)	熱抵抗 (代表値) R_{th} (K/W)	端子 許容電流 I_{max} (Arms)	ピーク 電流 i (kA)	サージ 電流 I_s (kA)	内部 インダクタンス (代表値) ESL (nH)	質量 (kg)	製品記号 (白抜きは、輸出貿易管理令・ 別表第1の1～15項で指定の 貨物に該当)
	径 ϕD (mm)	ケース 長さ L (mm)											
定格電圧 U_N : 600V.DC													
200	85	51	100	900	900	0.75	6.1	60	3.3	9.9	30	0.4	E53.N51-204H40/H
280	85	64	100	900	900	0.85	4.8	60	3.5	10.5	35	0.5	E53.N64-284H40/H
400	85	76	100	900	900	1.1	4.1	60	3.3	10	40	0.5	E53.N76-404H40/H
定格電圧 U_N : 700V.DC													
150	85	51	160	1,050	1,050	0.7	6.1	60	2.9	8.7	30	0.4	E53.N51-154H40/H
200	85	64	160	1,050	1,050	0.92	4.8	60	2.9	8.7	35	0.5	E53.N64-204H40/H
300	85	76	160	1,050	1,050	1.2	4.1	60	2.9	8.7	40	0.5	E53.N76-304H40/H
400	85	100	200	1,050	1,050	1.2	3.1	60	2.6	7.8	60	0.7	E53.N10-404H40/H
定格電圧 U_N : 900V.DC													
130	85	51	200	1,350	1,350	1.1	6.1	60	2.7	8	30	0.4	E53.N51-134H40/H
150	85	64	160	1,350	1,350	1	4.8	60	2.5	7.5	35	0.5	E53.N64-154H40/H
260	85	76	200	1,350	1,350	1.3	4.1	60	2.7	8.1	40	0.5	E53.N76-264H40/H
定格電圧 U_N : 1,100V.DC													
75	85	51	200	1,650	1,650	1.0	6.1	60	2.0	6.1	30	0.4	E53.N51-753H40/H
100	85	64	250	1,650	1,650	0.9	4.8	60	2.0	6.2	35	0.5	E53.N64-104H40/H
150	85	76	200	1,650	1,650	1.5	4.1	75	2.0	6.1	40	0.5	E53.N76-154H40/H
定格電圧 U_N : 1,300V.DC													
50	85	51	300	1,950	1,950	1.1	6.1	70	1.6	4.8	30	0.4	E53.N51-503H40/H
97	85	76	300	1,950	1,950	1.3	4.1	60	1.5	4.5	30	0.5	E53.N76-973H40/H
100	85	76	240	1,950	1,950	1.5	4.1	60	1.6	4.8	40	0.5	E53.N76-104H40/H
定格電圧 U_N : 1,500V.DC													
32	85	51	280	2,100	2,100	1.1	6.1	60	1.2	3.6	30	0.4	E53.N51-323H40/H
40	85	51	350	2,250	2,250	0.94	6.1	60	1.4	4.2	30	0.4	E53.N51-403H40/H
50	85	64	280	2,250	2,250	1.5	4.8	60	1.4	4.2	35	0.5	E53.N64-503H40/H
75	85	76	280	2,250	2,250	2	4.1	70	1.4	4.2	40	0.5	E53.N76-753H40/H
85	85	76	280	2,250	2,250	1.9	4.1	70	1.6	5	40	0.5	E53.N76-853H40/H
定格電圧 U_N : 1,800V.DC													
30	85	51	400	2,700	2,700	0.73	6.1	60	1.3	3.9	30	0.4	E53.N51-303H40/H
38	85	64	400	2,700	2,700	2	4.8	55	1.2	4	35	0.5	E53.N64-383H40/H
60	85	76	400	2,700	2,700	2.1	4.1	50	1.3	3.9	40	0.5	E53.N76-603H40/H
定格電圧 U_N : 2,000V.DC													
30	85	64	400	3,000	3,000	1.3	4.8	55	1.1	3.3	35	0.5	E53.N64-303H40/H
43	85	76	400	3,000	3,000	1.8	4.1	50	1	3	40	0.5	E53.N76-433H40/H
定格電圧 U_N : 2,200V.DC													
35	85	76	600	3,300	3,300	2	4.1	50	0.94	2.82	40	0.5	E53.N76-353H40/H